

PRESSE-INFORMATION

15.05.2013

Kinderbetreuung in Rekordzeit

Stadt Dortmund geht das Problem fehlender Kinderbetreuungsplätze mit ganz neuer Lösung an.

Die Entscheidung für den gesetzlichen Anspruch auf einen Betreuungsplatz für Kinder unter drei Jahren ist für viele Eltern längst überfällig. Doch mancherorts bringt dieser Anspruch die Politik in arge Bedrängnis. Städte und Gemeinden stehen unter immensem Zeitdruck den Forderungen des Bundesfamilienministeriums und der Eltern nach Betreuungsangeboten nachzukommen. Bereits heute fehlen in ganz Deutschland etwa 150.000 Betreuungsplätze. Der Rechtsanspruch auf einen Kinderbetreuungsplatz für Kinder ab 1 Jahr gilt ab dem 1. August diesen Jahres. Dieser Stichtag löst in vielen Kommunen bereits größtes Kopfzerbrechen aus.

Denn: Wie sollen neue Kindertagesstätten in solch kurzer Zeit gebaut werden?

Planungs- und Ausschreibungsverfahren benötigen viel Zeit und speziell die Errichtung kann mehrere Monate in Anspruch nehmen. Der Innenausbau und das Anlegen des Außengeländes kommen noch hinzu. Die Kosten derartiger Projekte sind nicht immer kalkulierbar und erhöhen sich in manchen Fällen drastisch.

Wie die gesetzlichen Anforderungen jedoch schnell und wirtschaftlich umzusetzen sind hat nun die Stadt Dortmund gezeigt.

An vier Standorten entstanden mit Hilfe der Firma estecasa Elementbau GmbH aus Lüdinghausen neue „Kitas“ in Rekordzeit.

2-geschossige, 4-gruppige Kindertagesstätte,

Auf der Kohlwielse, 1.165 m² Wände, 600 m² Decken + Stützen, 2 Treppen mit 21 Steigungen und Podest

Montagezeit: 9 Arbeitstage

1-geschossige, 3-gruppige Kindertagesstätte,
Hohenbuschei-Allee (direkt am Trainingsgelände des BVB Dortmund),
670 m² Wände

Montagezeit: 4 Arbeitstage

2-geschossige, 5-gruppige Kindertagesstätte,
Burgholzstraße, 1.300 m² Wände, 620 m² Decken + Unterzüge + Stützen,
2 Treppen mit 21 Steigungen und Podest

Montagezeit: 11 Arbeitstage

1-geschossige, 4-gruppige Kindertagesstätte,
Auf dem Hohwart, 720 m² Wände, Unterzüge + Stützen

Montagezeit: 6 Arbeitstage

Neben der Fertigstellung des Rohbaus erstellte estecasa auch die gesamte Statik inkl. der Schall- und Wärmeschutznachweise.

Das Geheimnis liegt in der schnellen Montage des Rohbaus. Die aus Blätton produzierten Fertigteilelemente von estecasa werden nach individuellen architektonischen Wünschen vorgefertigt und müssen vor Ort nur noch montiert werden. Die Ausführung in klassischer Stein-auf-Stein-Bauweise würde bei vergleichbar großen Rohbauprojekten etwa 6 Wochen dauern. Anders als bei konventionellen Fertighäusern sind die Wände und Decken jedoch massiv.

Durch die ebenen und maßgenauen Wandoberflächen, kann auf den Innenputz verzichtet werden. „So können alle Folgegewerke direkt mit ihren Arbeiten beginnen.“ erklärt Hubert Winkelmeyer, der geschäftsführende Gesellschafter von estecasa Elementbau GmbH. „Ein weiterer Vorteil für die Kinder ist, dass keine Neubaufeuchte vorhanden ist und die Trockenzeit wegfällt. Dadurch können die Kitas sofort in vollem Umfang und ohne gesundheitliche Risiken genutzt werden.“

Die Schnelligkeit der Rohbaumontage, die massive Bauweise sowie der Festpreis sorgten in Dortmund für den Zuschlag. „Mit diesen Argumenten konnten wir uns sogar gegen die ursprünglich favorisierte Containerbauweise durchsetzen.“ fügt der estecasa Verkaufsleiter Max Tennhoff hinzu.

Aber nicht nur Schnelligkeit, Preis und Massivbau waren Argumente für die Bauweise. Der natürliche Baustoff Ton sorgt für ein gesundes Wohnklima. Durch seine Schimmelpilzresistenz müssen sich Eltern nicht um die Gesundheit ihrer Kleinen sorgen. Zudem wirkt die feste keramische Außenschale des Blähtons als Wärmespeicher, wobei die Lufteinschlüsse in den Poren der Wände wie eine eingebaute Wärmedämmung wirken.

Und so können Eltern in Dortmund aufatmen, wenn in Kürze die vier neuen Tagesstätten in Betrieb genommen werden.

Entwurf und Planung: Architekturbüro Haus, Dipl.-Ing. Andreas Haus, 35745 Herborn-Schönbach

Ausführung und Bauleitung: bauart massiv Gesellschaft für schlüsselfertiges Bauen mbH, 45770 Marl

Träger: Ev. Noah-Kirchengemeinde Dortmund

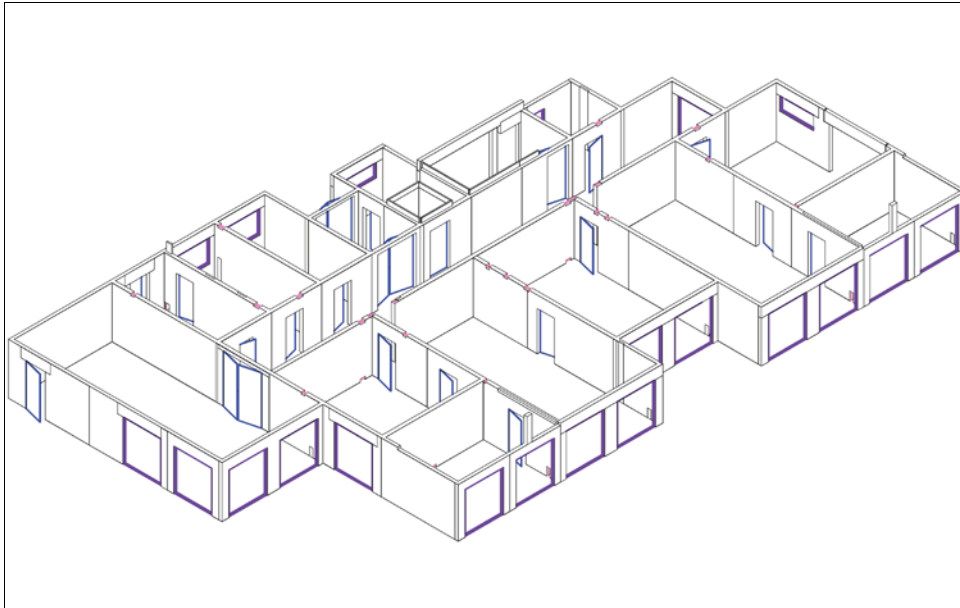
Bauherrin: DOGEWO Dortmunder Gesellschaft für Wohnen mbH, 44139 Dortmund

Bild 1:



Bildunterschrift 1:

Nach nur 9 Arbeitstagen stand der Rohbau der 2-geschossigen Kindertagesstätte in Dortmund, Auf der Kohlwiese.

Bild 2:**Bildunterschrift 2:**

Isometrische Darstellung der estecasa Fertigteil-Elemente für das Erdgeschosses der Kita Auf der Kohlwieße.

Bildquellen:

estecasa Elementbau GmbH

Hinweis für die Redaktion:

Diese Presseinformation sowie Bildmaterial stehen auch im Internet unter „Informationen“ auf www.estecasa.de zum Download bereit.

Kontakt:

estecasa Elementbau GmbH
Werner-von-Siemens-Str. 1
D-59348 Lüdinghausen

Geschäftsführender Gesellschafter:

Hubert Winkelmeier

Telefon: + 49 (0) 2591 / 25984 - 20

E-Mail: info@estecasa.de